

KERÁMIAGYÁRTÁS ÉS ÉPÍTÉS A MESTERSÉGES INTELLIGENCIA KORÁBAN

Világos felületek a túlmelegedés ellen

Berekfürdő, 2024. szeptember 12.

 **wienerberger**

Nagy Tamás
Építésmérnök, Építési projekt tanácsadó

Kerámia falazóelemek (Falazat)	Kerámia tetőcserepek (Tető)	Kerámia burkolótéglák (Homlokzat)	Térburkolat	Csővek
No. 1 a világon	No. 1 Európában	No. 1 Európában	Vezető szerep - Európa	



HAGYOMÁNYOS ANYAGOK A MODERN KORBAN

**AGYAG**

Évezredek óta, az ókori Mezopotámia óta jelen van, természetes alkotóelem, **stabil, tartós** és **biztonságos**, és persze **időtálló**, nem szorul karbantartásra.

**KERÁMIA TETŐCSERÉP**

Kiválóan állja az idő és az időjárás próbáját, a maximális törőszilárdságát a kiegészítés pillanatában eléri, kiemelkedően bírja a terhelést.

**HAGYOMÁNYOS ANYAGOK HASZNÁLATA**

Családi házak, történelmi épületek, műemlékek és középületek felújításánál, változatos megjelenés, színválaszték.

MODERN TECHNOLÓGIA A GYÁRTÁSBAN ÉS MINŐSÉGELLENŐRZÉSBN



A robotizáció és a mesterséges intelligencia integrálása a gyártási folyamatokba.



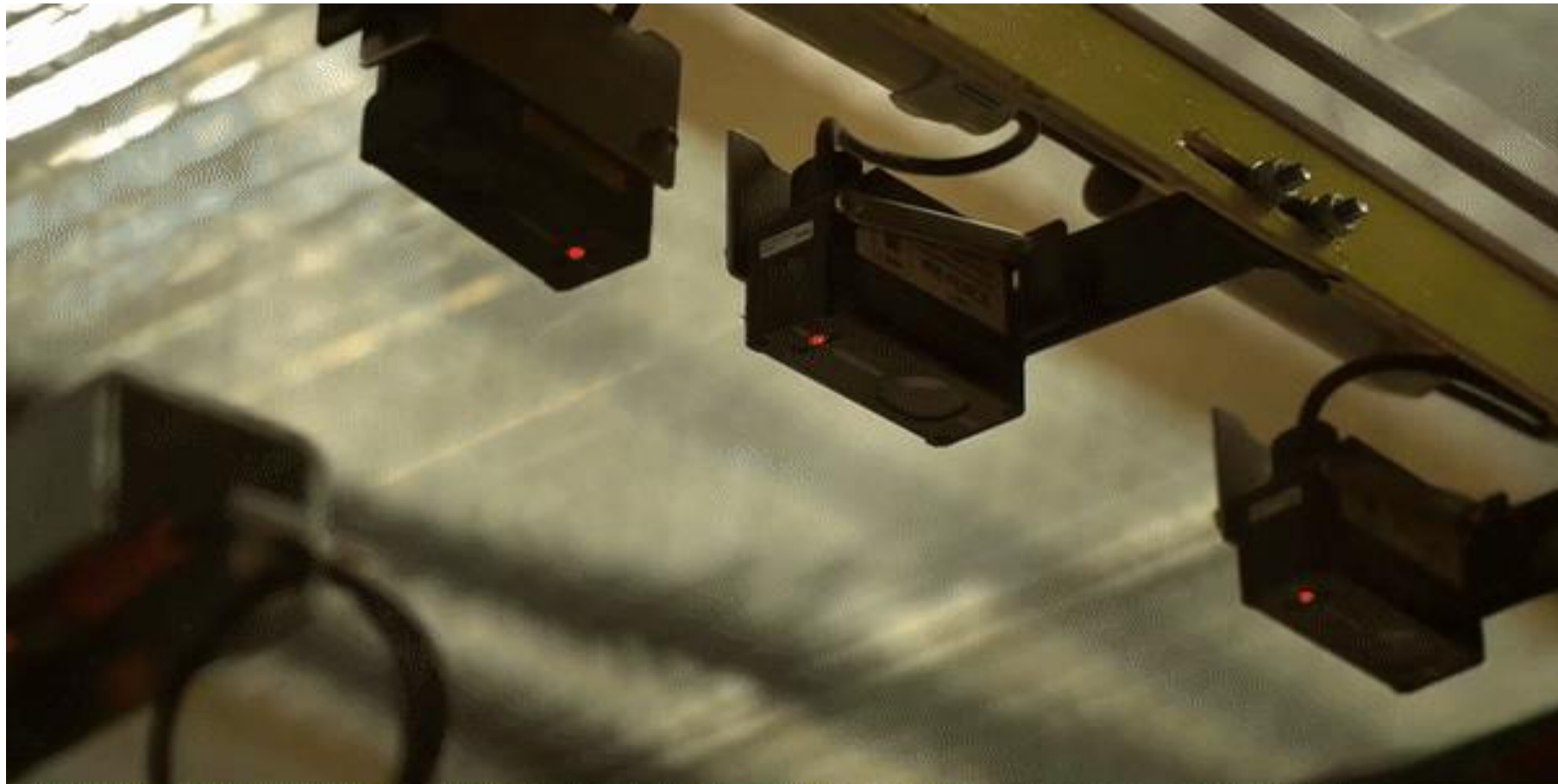
Az Ai által támogatott valós idejű minőségellenőrzés és a gépi tanulás szerepe.

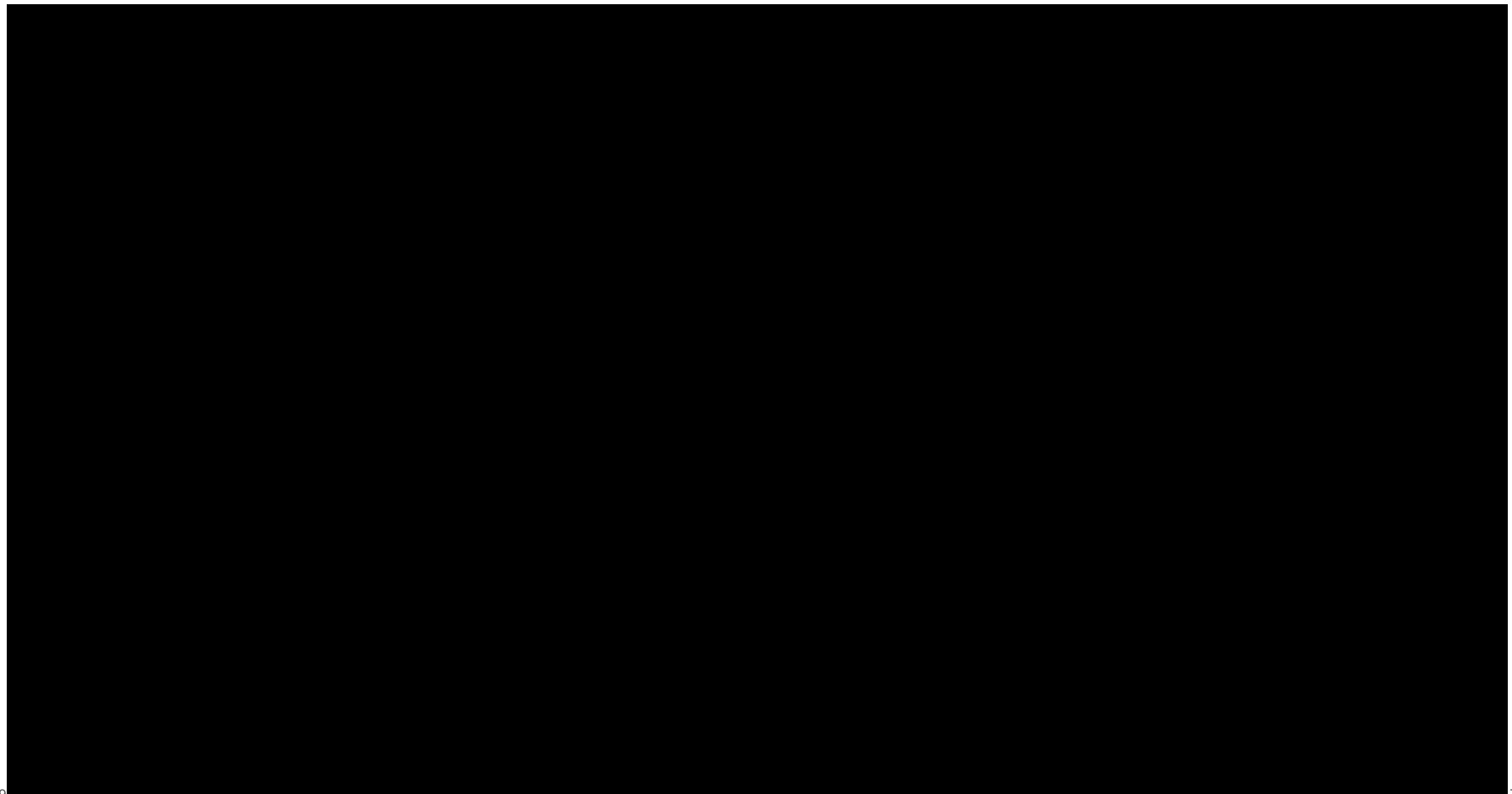


Precíziós anyagmozgatás robotokkal a gyártás során.



Lézeres és akusztikai mérések több ezer ponton minden egyes cserépen.





VILÁGOS FELÜLETEK A TÚLMELEGEDÉS ELLEN



VILÁGOS FELÜLETEK A TÚLMELEGEDÉS ELLEN

- Különböző felületek napsugárzás visszatükröző képessége
 - Friss aszfalt: 4 %
 - Gyep: 25 %
 - Friss hó: 90 %
- Sötét felületek hőhullámok idején több mint 30 °C-kal melegebbek a levegő hőmérsékleténél
- Sötét felületek világosra cserélése átlagosan 2 °C-kal csökkenti a hőhullámok maximumát



Forrás: *Yale Environment 360* (e360.yale.edu)

VILÁGOS FELÜLETEKKEL A TÚLMELEGEDÉS ELLEN

SRI TESZT – TETŐ MÉRÉSI EREDMÉNYEK



- **Matt fekete: 57,2 °C**



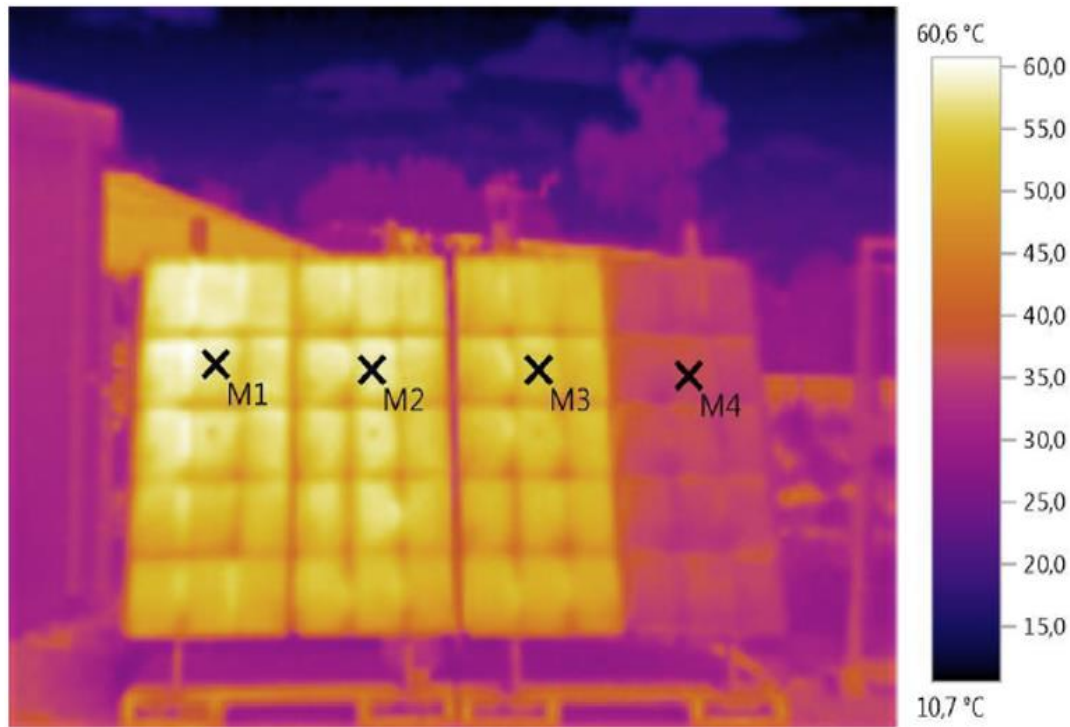
- **Fekete IR reflektív pigmentekkel: 57,8 °C**



- **Piros: 54,5 °C**



- **Fehér: 36,7 °C**



TONDACH PLANOTON 9 FEHÉR TETŐCSERÉP



Vendégház, Mátrakeresztes

TONDACH PLANOTON 9 FEHÉR TETŐCSERÉP

A fehér tetőcserép alkalmazásának egyedül a **Helyi Építési Szabályzatok** jelentenek gátat – kérjük a Főépítész kollégákat, az önkormányzatokkal közösen tegyünk együtt azért, hogy hazánkban **fenntartható és esztétikus fehér tetők épülhessenek!**





KÖSZÖNJÜK A MEGTISZTELŐ FIGYELMET!